



# LITHIUM EISEN PHOSPHAT BATTERIE

### Elektrische Spezifikationen

Nennspannung	12,8 V
Nennkapazität	75 Ah
Kapazität @ 25A	180 min
Nennenergie	960 Wh
Innenwiderstand	30 mΩ
Effizienz	99%
Selbstentladung	<3% pro Monat
Maximale Blocks in Reihe	4

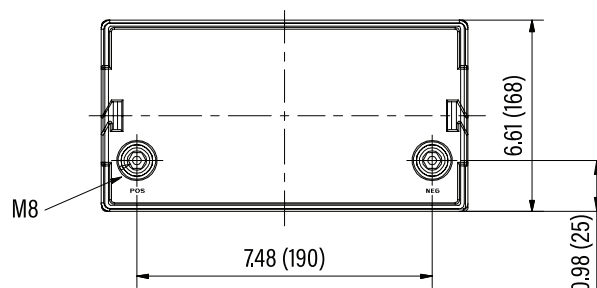
### Entlade Spezifikationen

max. konst. Entladestrom	75 A
Spitzen Entladestrom	150 A (7,5 s ±2,5 s)
PCM Abschaltstrom	280 A (±50 A)
Empf. Abschaltspannung	11 V
PCM Abschaltspannung	8 V
Wiedereinschaltspannung	9,2 V
Kurzschluss-Schutz	200-600 μs

### Temperatur Spezifikationen

Entlade Temperatur	-20 bis 60 °C
Lade Temperatur	0 bis 55 °C
Lager Temperatur	-20 bis 60 °C
PCM Abschaltung bei	80 °C

### Abmessungen



### Mechanische Spezifikationen

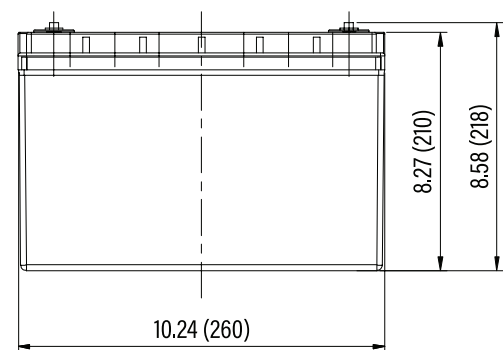
Abmessungen (L x B x H)	10,2 x 6,6 x 8,6"
	260 x 168 x 218 mm
Gewicht	10,7 kg
Poltyp	M8 Schraubpol
Drehmoment Polschraube	9 - 11 Nm
Gehäuse Material	ABS Kunststoff
Schutzklasse	IP56
Zellen-typ und -chemie	zylind. - LiFePO <sub>4</sub>

### Lade Spezifikationen

empfohlener Ladestrom	37,5 A
maximaler Ladestrom	75 A
PCM Abschaltstrom	280 A (±50 A)
empfohlene Ladespannung	14,2 V - 14,6 V
PCM Abschaltspannung	15,6 V
Reaktivierungsspannung	15,2 V
Balancing Spannung	14,4 V

### Konformitäts Spezifikationen

Zertifikate	CE (Batterie) UN38.3 (Batterie) UL1642 & IEC2133
Gefahrgut Klassifizierung	UN 3480, Klasse 9





### PERFORMANCE CHARACTERISTICS

